



**ROTEIRO DE ATIVIDADES COMPLEMENTARES DE ESTUDO
COVID 19 13º e 14º ROTEIRO
ESCOLA MUNICIPAL MARIA DO CARMO CAMPOS**

PROFESSORAS: MEIRE, SILVANA PERÍODO: SRM MATUTINO E VESPERTINO

COMPONENTES CURRICULARES: LÍNGUA PORTUGUESA, MATEMÁTICA E PSICOMOTRICIDADE

PERÍODO DE REALIZAÇÃO: 13º roteiro - 24/05 a 28/05 e 14º roteiro 31/05 a 02/06/2021

3º ANO

NOME DO ALUNO: _____

Senhores pais e responsáveis

Seu filho deverá realizar todas as atividades e colocá-las no saquinho ou envelope. Ele terá o período de 24 de MAIO à 04 de JUNHO para concluir essas atividades. Cuidem-se e cuidem de sua família. Em breve tudo estará bem.

Um abraço,
Professora

VÍDEO OU ÁUDIO DO PROFESSOR	Pelo wats no dia da aula.
O QUE VOCÊ VAI ESTUDAR:	<ul style="list-style-type: none"> ➤ <u>Língua Portuguesa</u>: leitura e interpretação do poema, distribuição de tarefas de acordo com cada membro da família, árvore genealógica; ➤ <u>Matemática</u>: caça palavras do sólidos geométricos, leitura de imagem e interpretação; ➤ <u>Psicomotricidade</u>: coordenação viso motora e motora fina para pintar, observar, recortar e montar uma família com sólidos geométricos;
PARA QUE VAMOS ESTUDAR ESSES CONTEÚDOS?	<ul style="list-style-type: none"> - Ler e interpretar o poema, distribuir as tarefas de acordo com cada familiar, preencher a árvore genealógica da sua família; - Encontrar o nome dos sólidos geométricos no caça palavras, fazer leitura de imagens e responder as questões solicitadas; - Aprimorar a coordenação viso motora e motora fina para pintar, recortar e montar uma família com sólidos geométricos;
COMO VAMOS ESTUDAR OS CONTEÚDOS?	<ul style="list-style-type: none"> - Selecione as atividades diárias conforme orientação da professora; - Faça a leitura das atividades selecionadas, em seguida desenvolva-as na mesma folha a qual ela está inserida. - Lembre-se de datar as páginas.
COMO VAMOS REGISTRAR O QUE APRENDEMOS?	Organize seus estudos!! Vamos registrar nossos estudos através da leitura e interpretação do poema, árvore genealógica; caça palavras, sólidos geométricos, situações problemas; montagem da família com sólidos geométricos. Coloque a data em que irá realizar as atividades e coloque-as dentro do saquinho.

LÍNGUA PORTUGUESA



FAMÍLIA

VOU CONTAR PARA VOCÊS
COMO É MINHA FAMÍLIA
COMO É A NOSSA CASA
E O NOSSO DIA-A-DIA.

MORO COM MEUS PAIS
E TAMBÉM COM MEU IRMÃO
DE VEZ EM QUANDO A GENTE BRIGA
MAS É APENAS DISCUSSÃO.

MINHA MÃE SABE O QUE É ISSO
ELA TAMBÉM TEM IRMÃO
ELE É O MEU TIO PAULO
O MEU TIO DO CORAÇÃO.

QUANDO CHEGA O DOMINGO
A IDÉIA É UMA SÓ
REUNIR TODA A FAMÍLIA
LÁ NA CASA DA VOVÓ.

TUDO MUNDO OUVINDO HISTÓRIAS
AO REDOR DO VOVÔ DITO
PRIMO, PRIMA, TIOS E TIAS
CACHORRO, GATO E PERIQUITO.

AUTOR: SALATIEL SILVA





APÓS LER O TEXTO, RESPONDA AS QUESTÕES.

QUAL É O TÍTULO DO TEXTO?

QUEM É O AUTOR DO TEXTO?

O PERSONAGEM DO TEXTO MORA COM?

- OS AVÓS.
- OS AMIGOS.
- OS TIOS.
- OS PAIS E O IRMÃO.

O TEXTO DIZ: " DE VEZ EM QUANDO A GENTE BRIGA
MAS É APENAS DISCUSSÃO."

ASSINALE O SIGNIFICADO DA PALAVRA "DISCUSSÃO".

- AS BRIGAS SÃO SÉRIAS E NÃO NOS FALAMOS MAIS.
- A GENTE BRIGA, MAS LOGO FAZ AS PAZES.

DE ACORDO COM O TEXTO, O QUE SIGNIFICA "O MEU TIO DO CORAÇÃO"?

- UMA PESSOA BONITA.
- O TIO QUE EU MAIS GOSTO.
- O IRMÃO DA MINHA MÃE.
- MEU TIO É BONZINHO.

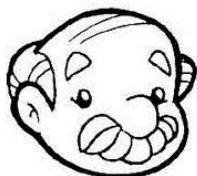
ONDE ESTA FAMÍLIA GOSTA DE IR AOS DOMINGOS?

- NO PARQUE.
- NA IGREJA.
- NA CASA DA VOVÓ.
- NA ESCOLA.

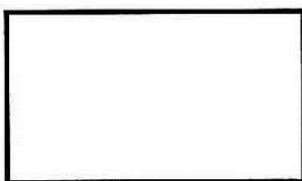


Família Feliz

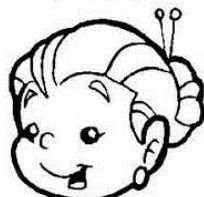
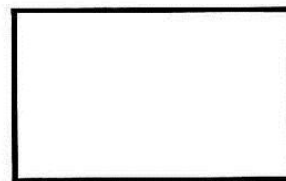
Cada um tem uma tarefa. Não deixe ninguém sem trabalhar! Recorte as tarefas abaixo e cole-as na frente de quem pode executá-las:



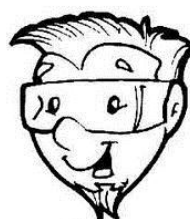
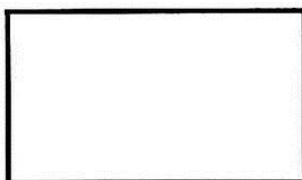
VOVÔ



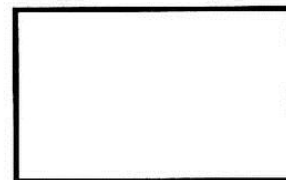
MARÍLIA



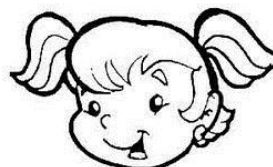
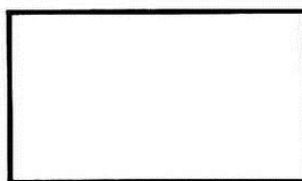
VOVÓ



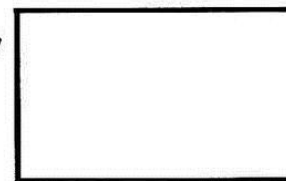
LÚCIO



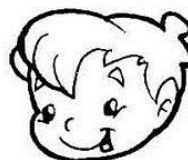
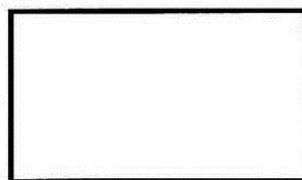
PAPAI



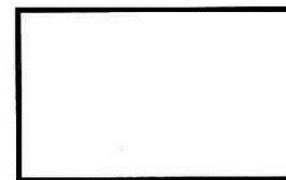
JÚNIA



MAMÃE



TONINHO



TAREFAS

**FAZER
ALMOÇO**

**PREGAR
BOTÕES NAS
CAMISAS**

**GUARDAR
OS
BRINQUEDOS**

**MOLHAR
AS
PLANTAS**

**VARRER A
FRENTE DA
CASA**

**ARRUMAR
A
CASA**

**LAVAR
O
CANIL**

**IR
AO
MERCADO**



Árvore Genealógica



www.smartkids.com.br

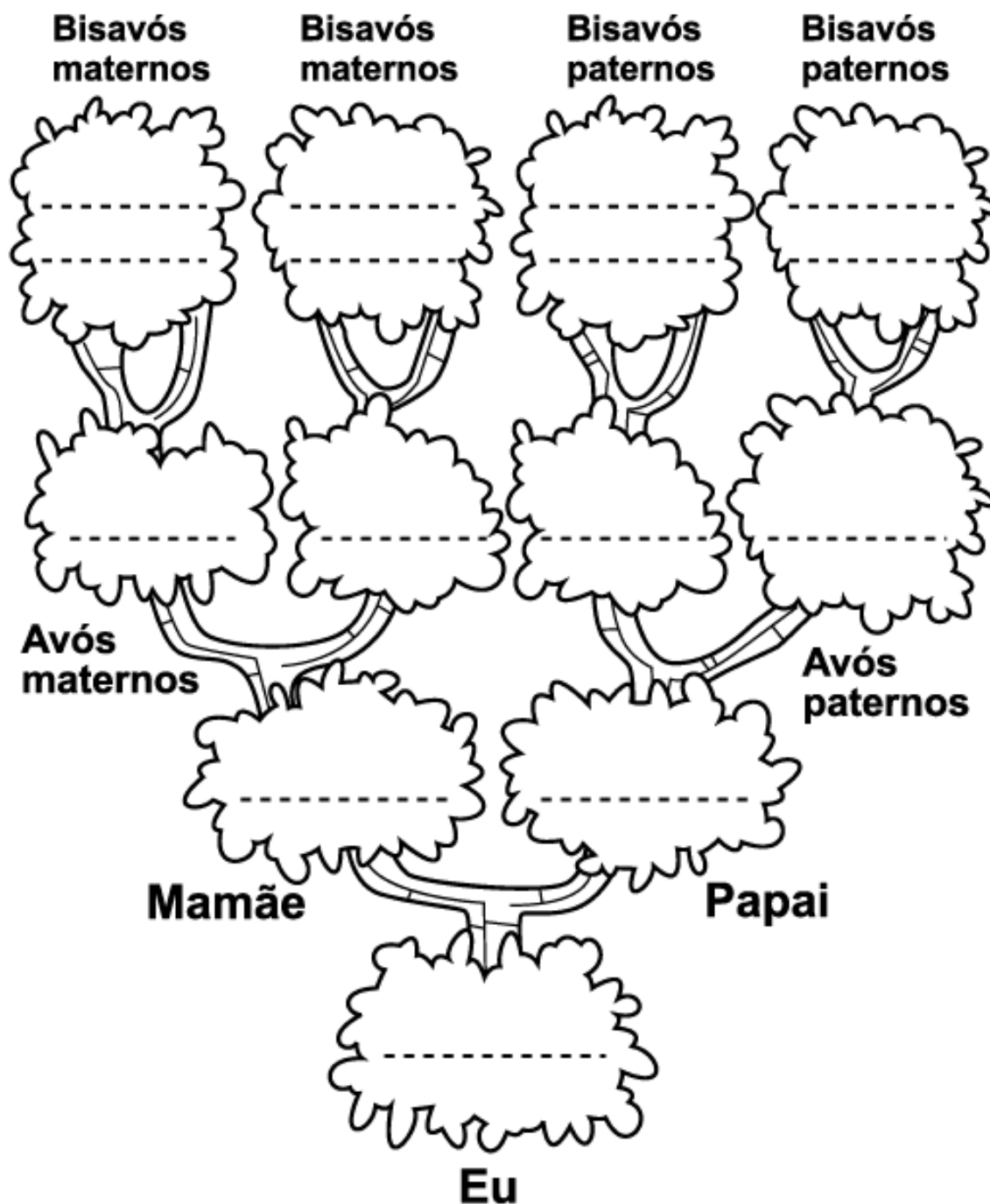
-Instruções:

Vamos completar a árvore genealógica da sua família?

Então, preencha cada ramo da árvore com os nomes dos seus familiares.

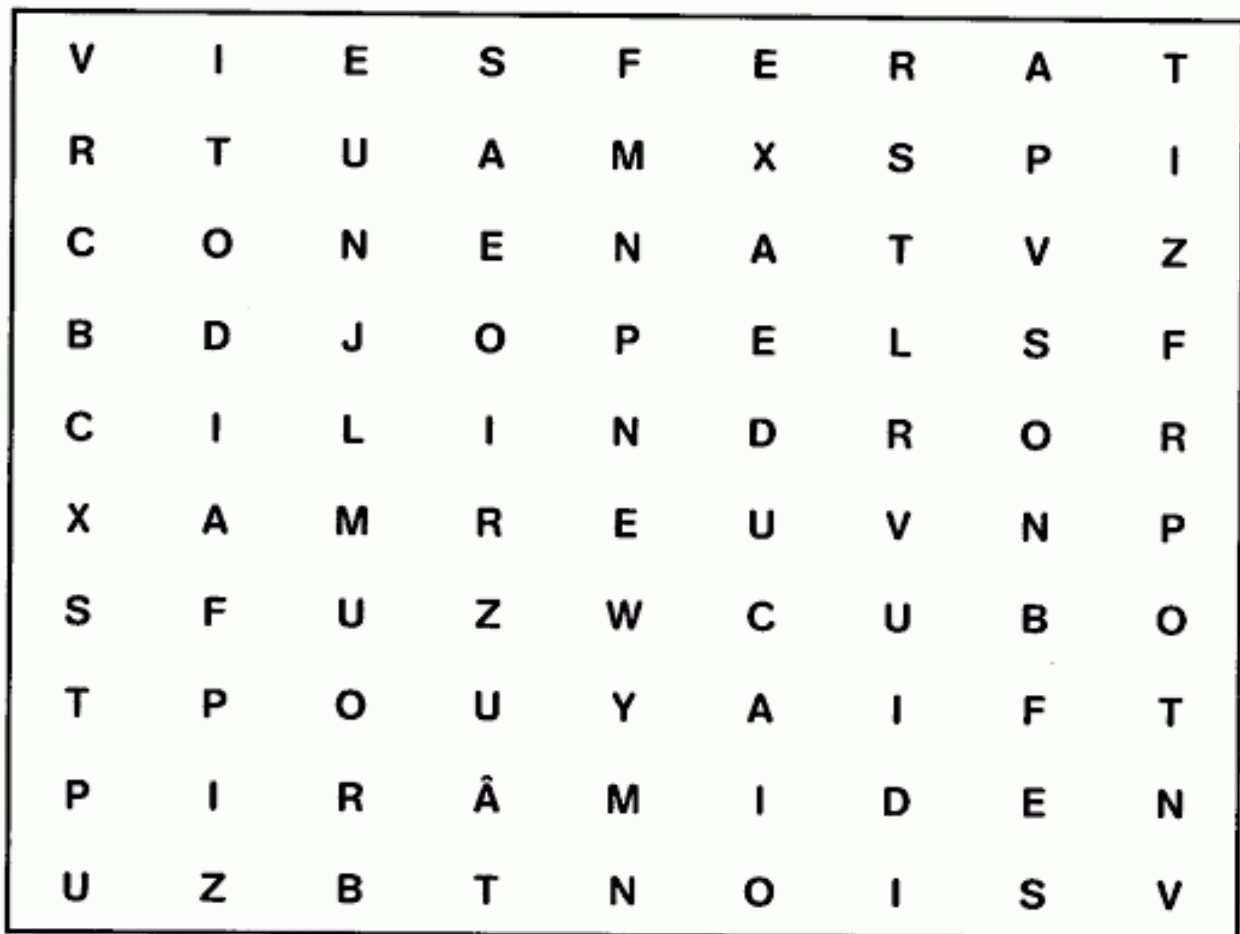
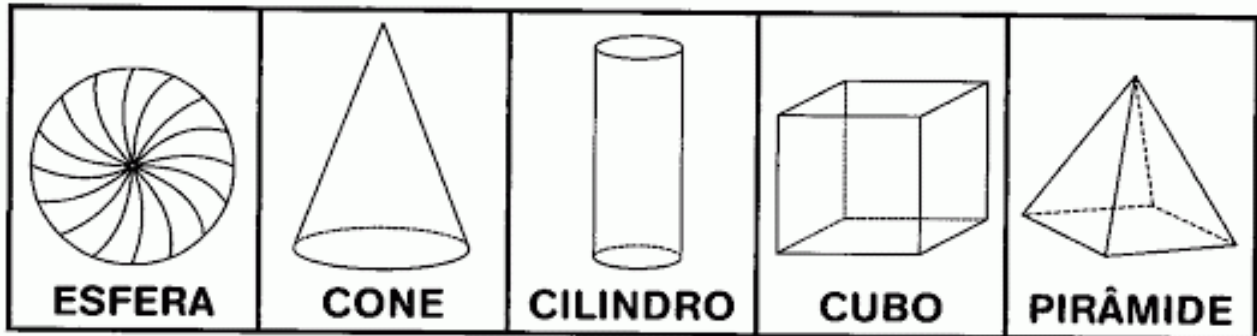
Se tiver dificuldade peça a ajuda

Boa diversão!

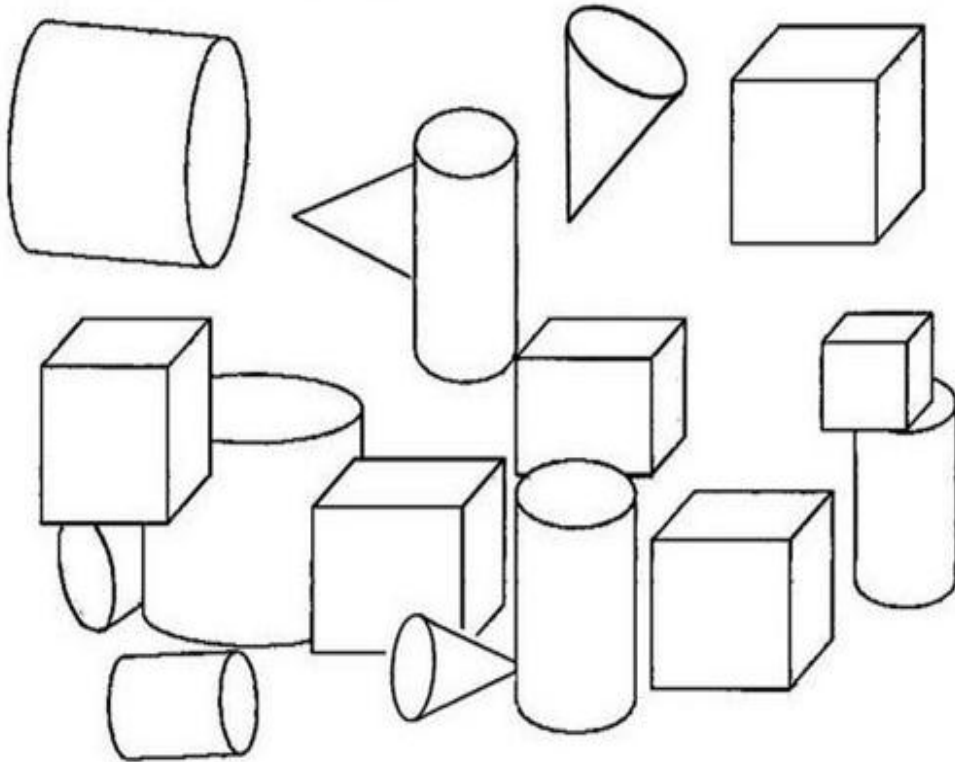


MATEMÁTICA

➔ **PROCURE NO CAÇA-PALAVRAS OS NOMES DOS SÓLIDOS GEOMÉTRICOS. VEJA O QUADRO ABAIXO PARA RECORDAR:**



5) Pinte os cones de azul, os cubos de vermelho e os cilindros de verde.



6) - Escreva o nome do sólido geométrico que cada figura lembra.



A bola lembra uma _____.



Um lápis lembra um _____.



Um funil lembra um _____.

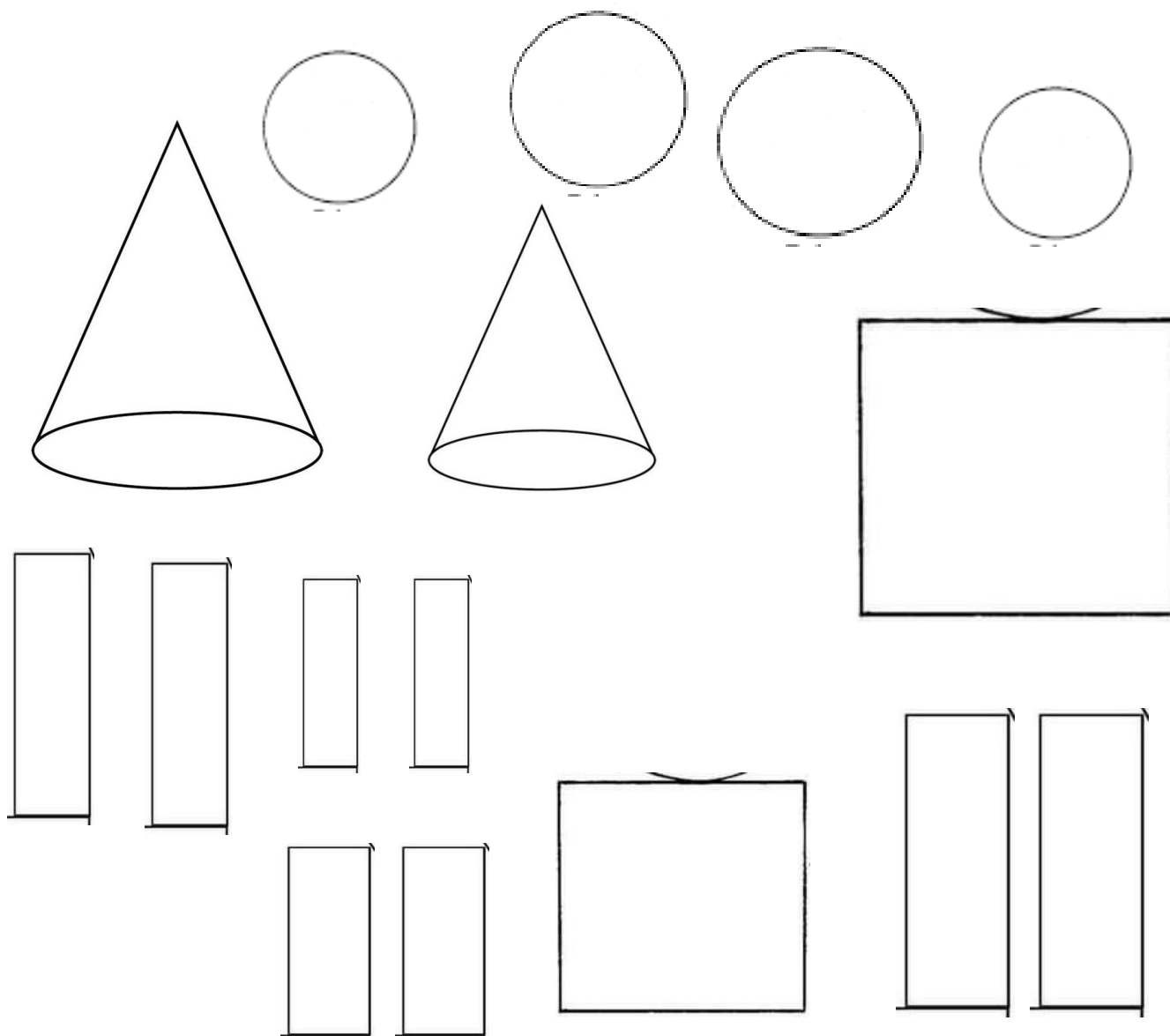
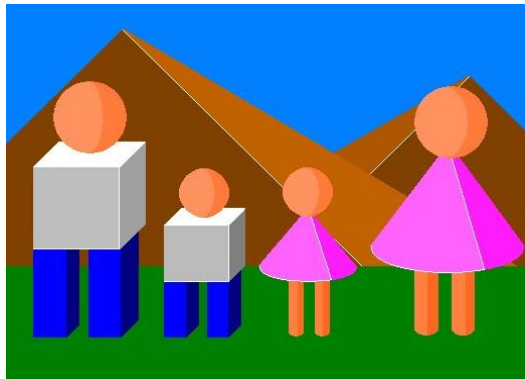


Um dado lembra um _____.



PSICOMOTRICIDADE

PINTE, RECORTE AS FIGURAS GEOMÉTRICAS ABAIXO E MONTE UMA FAMÍLIA!
OBSERVE O MODELO:





**Prefeitura
de Rolândia**

**SECRETARIA MUNICIPAL DE EDUCAÇÃO
ATIVIDADES COMPLEMENTARES DE ESTUDO – COVID 19**



MONTE A FAMÍLIA AQUI: